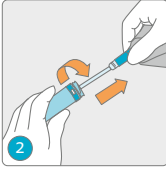
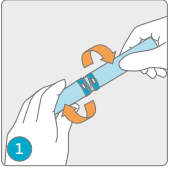


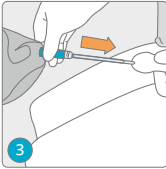
# SpeediCath<sup>®</sup> Compact Set

## Gebruiksaanwijzing

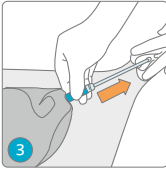


1. Draai en verwijder de huls. Vouw de urine-opvangzak open.

2. Draai en trek de katheter eruit.

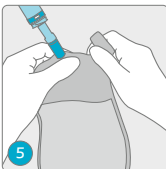
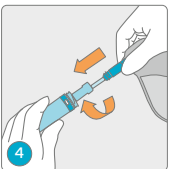


3. **Voor mannen:** Houd de penis omhoog, vlak tegen de buik aan. Til de penis met één hand op om de urinebuis recht te trekken. Breng dan de katheter in de urinebuis tot u weerstand voelt. Duw dan de penis naar beneden en schuif de katheter verder tot de urine begint te stromen.



3. **Voor vrouwen:** Breng de katheter in de urinebuis tot de urine begint te stromen.

Wanneer de urinestroom stopt, trekt u de katheter voorzichtig 1 tot 2 cm terug. Als de urinestroom weer op gang komt, wacht u enkele seconden voordat u de katheter nog eens 1 tot 2 cm terugtrekt. Als de blaas leeg is, verwijdert u de katheter. Duw hierna tegen het ventiel dat aan de blauwe connector zit, om te voorkomen dat de urine terugstroomt.



4. Druk de katheter weer in de huls, zodat er geen urine kan teruglopen. Druk eventueel stevig door om de katheter volledig in de huls te krijgen.

5. Open de urine-opvangzak door het hoekje bovenin eraf te trekken. Leeg de urine-opvangzak boven het toilet en gooi de katheter en urine-opvangzak weg.



Lees voor gebruik de uitgebreide gebruiksaanwijzing, die u los aantreft in de doos. Hierin vindt u informatie over indicaties en waarschuwingen.