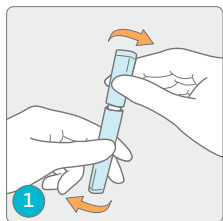
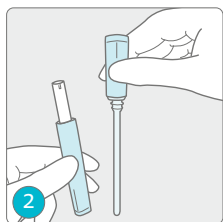


SpeediCath® Compact Eve

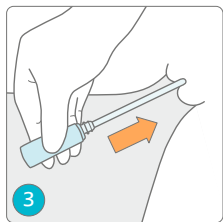
Gebruiksaanwijzing



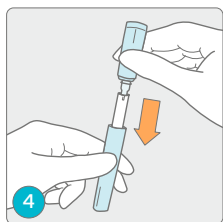
1. Houd de katheter rechtop zodat de handgreep (het brede gedeelte) omhoog wijst. Open de verpakking door de handgreep links- of rechtsom te draaien. Trek de handgreep ongeveer 2 cm omhoog tot u lichte weerstand voelt.



2. Indien gewenst kan in deze positie een urine-opvangzak worden aangesloten op het uiteinde van de handgreep. Steek de connector van de urine-opvangzak in de opening aan de bovenkant. Om de verpakking volledig te openen, trekt u aan de handgreep tot u de steriele katheter ziet. De katheter is klaar voor gebruik, zodra de twee ringen onder de handgreep zichtbaar zijn.



3. Zoek met uw vingers - eventueel met behulp van een spiegel - de plasopening en breng de katheter in. Vlak voordat de katheter de blaas bereikt, kunt u een lichte weerstand voelen van de sluitspier. Schuif de katheter op totdat de urine begint te stromen. Wanneer de urine-stroom stopt, trekt u de katheter voorzichtig een stukje terug en herhaal dit tot er geen urine meer uit de blaas komt. Verwijder de katheter uit de plasbuis.



4. Vóór het verwijderen van de urine-opvangzak, eerst de katheter in de verpakking stoppen.

De verpakking kan vervolgens volledig en hygiënisch worden gesloten om discreet mee te nemen en weg te gooien.

Kijk op onze website voor de instructiefilm: www.coloplast.nl/voorlichting



Lees voor gebruik de uitgebreide gebruiksaanwijzing, die u los aantreft in de doos. Hierin vindt u informatie over indicaties en waarschuwingen.