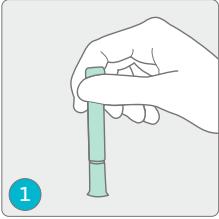
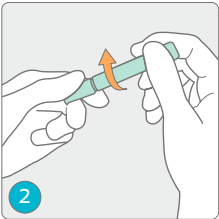


SpeediCath[®] Compact

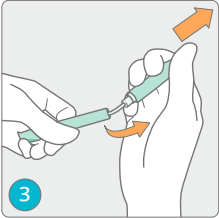
Gebruiksaanwijzing



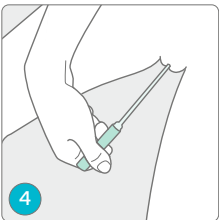
1. Houd de verpakking verticaal met de korte handgreep naar beneden. Het pijltje wijst dan naar beneden.



2. Verbreek het zegel door de twee delen rustig in tegengestelde richting te draaien.



3. Trek beide delen langzaam uit elkaar, totdat u twee kleine klemmetjes ziet en een klik hoort. Het bovenste deel is het handvat van de katheter, nog even verder trekken en u ziet de katheter. De katheter is nu klaar voor gebruik.



4. Zoek met uw vingers - eventueel met behulp van een spiegel - de plasopening en breng de katheter in. Vlak voordat de katheter de blaas bereikt, kunt u een lichte weerstand voelen van de sluitspier. Schuif de katheter verder in de plasbuis totdat de urinestroom op gang komt. Wanneer de urinestroom stopt, kunt u de katheter langzaam verwijderen en daarna weggooien.

Kijk op onze website voor de instructiefilm: www.coloplast.nl/voorlichting



Lees voor gebruik de uitgebreide gebruiksaanwijzing, die u los aantreft in de doos. Hierin vindt u informatie over indicaties en waarschuwingen.